

É um percurso pedestre que pretende divulgar e preservar vários poços, linhas de água e outros patrimónios neste âmbito, procurando partilhar a sua história, importância para a comunidade e valorizar um recurso natural essencial para a vida no planeta como é a água.

O PR10 é um percurso circular com um total de 20 km, tendo sido criada uma derivação com cerca 11 km. O PR10.1 separa-se aproximadamente ao meio do percurso, no Km 10. A descrição refere-se ao percurso maior, abrangendo todas as partes do percurso.

O Parque Verde da Ponte, pela sua localização e características, será o núcleo do percurso que se desenvolve por zonas urbanas e rurais da freguesia. Apesar da água ser o tema base também se pretende divulgar o património edificado e natural da freguesia.

Iniciando o percurso para Este, a escassos 400 m chegamos ao Largo Álvaro da Ponte, onde podemos encontrar vários edifícios centenários, tipo palacetes, alguns abrasonados, revestidos a azulejo e a Igreja Matriz datada do ano 1530, no entanto reconstruída após o terramoto de 1755. Neste largo existe ainda uma bica que assinala o início do abastecimento de água à população, no dia 1 de junho de 1986.

Após passar a E.N. 9, no início da Rua das Adegas, encontramos a Fonte das Adegas do ano de 1961, tendo sido requalificada em 2006. Continuando numa zona urbana, passamos pelos lavadouros, ainda ativos, datados de 1979 e por dois poços públicos centenários: "Poço da Ti Rita" e "Poço do Paraíso".

Continuando para Norte, vamos misturando a paisagem urbana com a paisagem natural. Já no Alto Seixinho, onde temos uma paisagem deslumbrante de 360°, podemos avistar várias aldeias vizinhas e identificar diverso património edificado e natural do concelho.

Nesta zona predominam os campos agrícolas. Reza a história que a qualidade da água na Fontainha da Galegueira é muito boa. Muitos anónimos iam lá buscar água para consumo doméstico e outros.

Antes de começar a subir para a localidade da Gondruzeira, no Casal Galinha, atravessamos uma regueira, que como as outras, vai desaguar no Rio Sizandro. Já na aldeia, encontramos o Chafariz da Gondruzeira, de 1940, que tem uma ligação única e direta à mina existente a montante, que mais à frente iremos encontrar.

Novamente em direção a Norte, passamos pelo poço público do Casal Malacas, atravessamos o pinhal da aldeia vizinha da Fonte Grada, descemos até à Ribeira Monzebro e caminhamos paralelamente até chegar à E.N.9 em Gibraltar, onde nos deparamos com o Poço Árabe - Estilo Mourisco.

Durante a subida para o Casal da Serra podemos avistar a cidade de Torres Vedras. Neste lugar, achamos duas minas de água distanciadas por 500m e dois reservatórios de água, sendo que o maior é que se encontra ativo.

Depois de descer até à localidade de Benfica, encontramos mais dois poços centenários: "Poço de Benfica" e "Poço Velho". Continuando em direção ao Rio Sizandro onde podemos contemplar o vale e passar sobre o maior rio do concelho.

Do vale passamos para a serra, num ambiente fortemente natural e agrícola podemos, mais uma vez, admirar uma paisagem, por vários quilómetros, em todas as direções.

Após passar o Casal Telhadouro, chegamos ao Forte do Grilo, património militar integrado nas Linhas de Torres Vedras aquando das Invasões Francesas.

O percurso continua em direção ao Rio e ao lugar do Soito. É admirável ver a diversidade natural. Após passagem pela E.N. 9, junto à Ribeira, limite da freguesia, encontramos um imponente e vistoso pinheiro.

Após alguns metros a caminhar por campos agrícolas voltamos a entrar numa zona urbana, onde estão implantados vários equipamentos.

Antes de chegar ao Parque Verde da Ponte, junto à E.N. 9 podemos observar uma nora e o Poço da Escola.

A fundação da Freguesia de Ponte do Rol terá ocorrido em 1530, exatamente no mesmo ano em que foi concluída a igreja paroquial dedicada a Nossa Senhora da Conceição.

#### FESTAS E ROMARIAS

*Sr. Jesus dos Aflitos* - Ponte do Rol - **maio**  
*Nossa Senhora de Fátima* - Gondruzeira - **maio**  
*Tasquinhas* - Ponte do Rol - **junho**  
*S. João* - Benfica - **junho**  
*Nossa Senhora da Conceição* - Ponte do Rol - **dezembro**

#### RESTAURANTES

*Adega do Miguel* - Ponte do Rol  
*Trás da Orelha* - Benfca  
*Restaurante Arte do Bitoque* - Ponte do Rol  
*Padaria do Moleiro* - Gibraltar

#### ALOJAMENTO

*Pátio da Figueira* - Gibraltar  
*Residencial Os Arcos* - Torres Vedras  
*Residencial Moderna* - Torres Vedras  
*Residência São Pedro* - Torres Vedras  
*Dolce Campo Real Lisboa* - Turcifal

#### SERVIÇOS/APOIOS

GNR Torres Vedras | 213 252 600  
 Câmara Municipal de Torres Vedras | 261 310 400  
 Junta de Freguesia de Ponte do Rol | 261 331 318  
 Posto de Turismo de Torres Vedras | 261 310 483

**CUIDADOS ESPECIAIS E NORMAS DE CONDUTA**

- > SEGUIR SOMENTE PELOS TRILHOS SINALIZADOS;
- > CUIDADO COM O GADO, EMBORA MANSO, NÃO GOSTA DE APROXIMAÇÃO DE ESTRANHOS ÀS SUAS CRIAS;
- > EVITAR BARULHOS E ATITUDE QUE PERTURBE A PAZ DO LOCAL;
- > OBSERVAR A FAUNA À DISTÂNCIA
- > OBSERVAR A FAUNA À DISTÂNCIA
- > RESPEITAR A PROPRIEDADE PRIVADA;
- > NÃO FAZER LUMES;
- > NÃO COLHER AMOSTRAS DE PLANTAS OU ROCHAS;
- > SER AFAVEL COM O LIXO, EVANDO-O
- > NÃO ABANDONAR O LIXO, EVANDO-O
- > ATÉ UM LOCAL ONDE HAJA SERVIÇO DE RECOLHA;
- > FECHAR AS CANCELAS E PORTELOS;
- > RESPEITAR A PROPRIEDADE PRIVADA;
- > NÃO ADEQUADA A ÉPOCA E AS CONDIÇÕES
- > IMPREMEÁVEL OU AGASALHO PARA A CHUVA E FRIO);
- > UMA PEQUENA MOCHILA COM FARINHA
- > (SANDES, SUMOS, CHOCOLATE, FRUTA E ÁGUA)
- > NÃO VÁ SÓ, LEVE A FAMÍLIA E OS AMIGOS!

#### CONSELHOS PARA UMA BOA MARCHA

E AS MARCAS DO PERCURSO.

> SER AFAVEL COM O LIXO, EVANDO-O

> NÃO COLHER AMOSTRAS DE PLANTAS OU ROCHAS;

> NÃO FAZER LUMES;

> RESPEITAR A PROPRIEDADE PRIVADA;

> FECHAR AS CANCELAS E PORTELOS;

> OBSERVAR A FAUNA À DISTÂNCIA

> OBSERVAR A FAUNA À DISTÂNCIA

> RESPEITAR A PROPRIEDADE PRIVADA;

> NÃO ADEQUADA A ÉPOCA E AS CONDIÇÕES

> IMPREMEÁVEL OU AGASALHO PARA A CHUVA E FRIO);

> UMA PEQUENA MOCHILA COM FARINHA

> (SANDES, SUMOS, CHOCOLATE, FRUTA E ÁGUA)

> NÃO VÁ SÓ, LEVE A FAMÍLIA E OS AMIGOS!



CONSULTE AQUI O TRILHO GPS:

**Cartografia**  
 Carta Militar de Portugal, na escala 1/25000, Série M888, folha nº 374, 375 e 389, do Instituto Geográfico do Exército.

**Época Aconselhada**

Todo o ano

**Grau de Dificuldade**

Dificuldade Médio

**Duração**

4,5 horas

**Altitude**

Máx.: 91 m / Mín.: 11 m

**Densidade Acumulada**

PR 10.1 | 11 km

**Distância**

Distância Total a percorrer PR 10: 20 Km

**Ponto de Partida/Chegada**

Parque Verde da Ponte

**Tipo de Percurso**

Pequena Rota Circular

**Localização e respectiva Região**

Freguesia: Ponte do Rol

Concelho: Torres Vedras

Distrito: Lisboa

**Nome do Percurso**

PR10 Rota da Água

**FICHA TÉCNICA**

## ROTA DA ÁGUA

### PONTE DO ROL



#### ENTIDADE PROMOTORA:

**Câmara Municipal de Torres Vedras**  
 Avenida 5 de Outubro,  
 apartado 131  
 2560-910 Torres Vedras  
 Tlf: 261 310 400 - Fax 261 320 761  
 desporto@cm-tvedras.pt  
 www.cm-tvedras.pt



**Torres Vedras**  
 Câmara Municipal

#### APOIOS:



**Junta de Freguesia de Ponte do Rol**

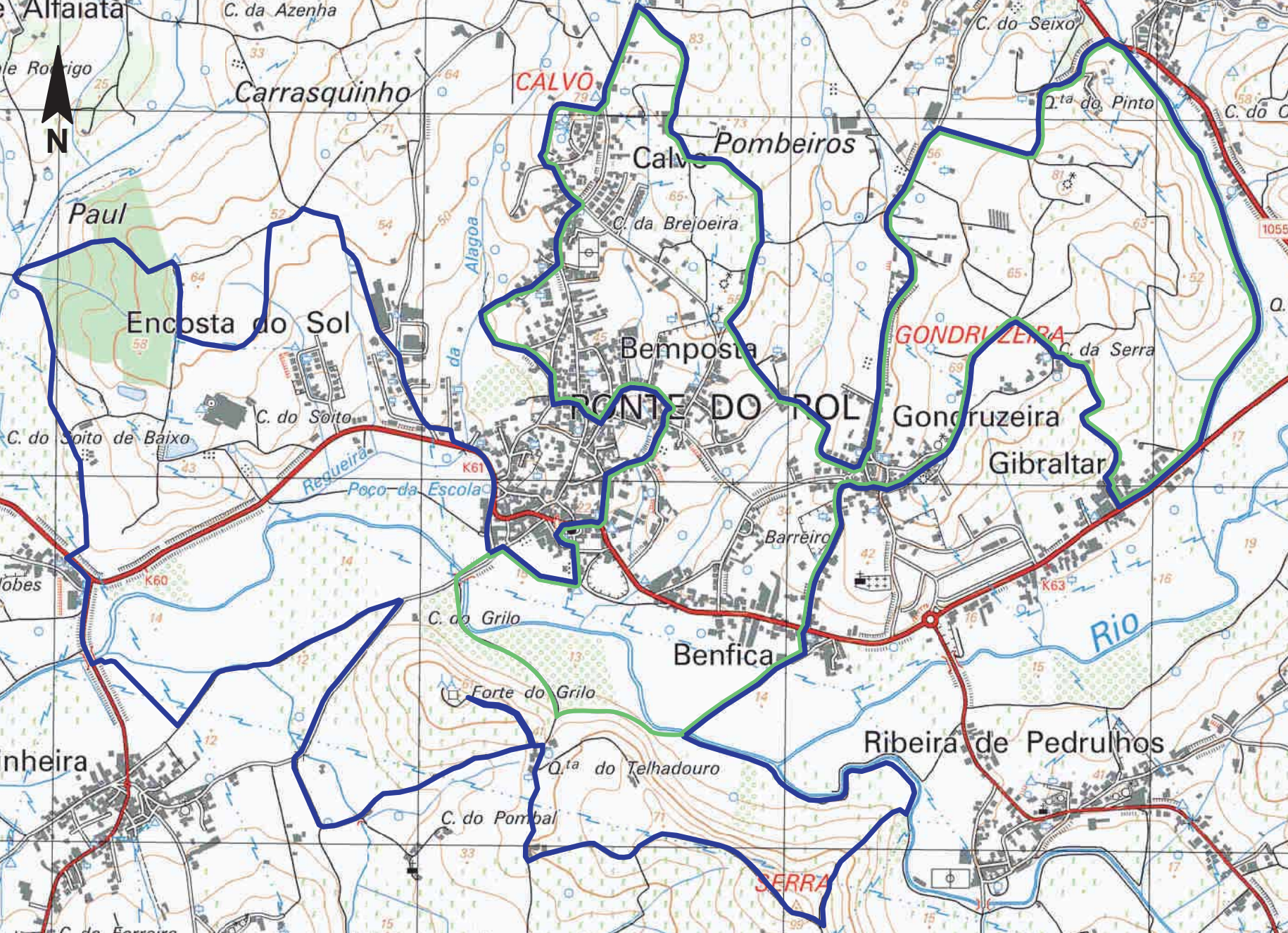


**Instituto Geográfico do Exército**



**Torres Vedras**  
 Câmara Municipal





**PR10**  
**TVD**

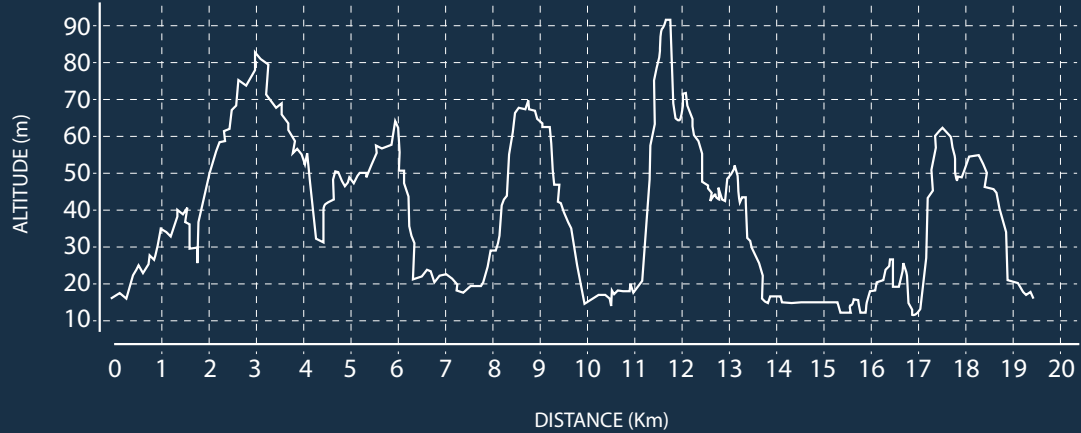
# Rota da Água



## MARCAS NO PERCURSO

-  CAMINHO CERTO
-  CAMINHO ERRADO
-  PARA A ESQUERDA
-  PARA A DIREITA

## PERFIL DO PERCURSO



**PR10**  
AZUL - 22Km

**PR10.1**  
VERDE - 11km